

Инструкция за използване на SEP e-sign КЕП

Уважаеми клиенти, предоставеният Ви от „СЕП България“ АД USB четец за смарт карта е от типа CCID, което дава възможност за използване на драйвера за универсален USB Smart Card Reader на съответната ОС.

В случай на използване на WindowsXP няма нужда да инсталирате друг драйвер. По Ваше желание или в случай на невъзможност да инсталирате драйвера на Microsoft може да инсталирате предоставения от „СЕП България“ АД CCID драйвер, който е записан на Вашия диск в папка “CCID Driver”.

Инсталирането на драйвера се извършва чрез стартиране на „setup.exe”. Следвайте инструкциите на помощника при инсталиране.

Ако използвате Windows Vista Ви съветваме да инсталирате предоставения от СЕП CCID драйвер, който е записан на Вашия диск в папка “CCID Driver”. Това ще Ви гарантира безпроблемна работа. Инсталирането на драйвера се извършва чрез стартиране на „setup.exe”. Следвайте инструкциите на помощника при инсталиране.

1. Инсталиране на драйвер за USB четец за смарт карта за Windows XP

1.2 Поставяне на четеща за смарт карти в USB порта на компютъра.

Уверете се, че компютърът Ви е свързан с Интернет.

След поставяне на карточетца се появява диалогов прозорец „Found New Hardware“, който очаква Вашия избор за инсталирането на устройството. От него се избира „Yes, this time only“ и се натиска бутона „Next“ за продължение:



1.3 Определяне типа инсталация

Определя се начина на инсталация (препоръчва се автоматична) чрез маркиране на „Install the software automatically (Recommended)“ и се натиска бутона „Next“ за продължение:



1.4 Приключване на инсталацията

Натиснете бутона „Finish“ за успешно приключване на инсталацията:



1.5 Индикация за успешно инсталиране на четеща за смарт карти

Уверете се, че в долния десен ъгъл на екрана се е появила информация за успешно инсталиране на устройството.

След скриване на информацията може да използвате иконата със зелената стрелка за индикация на успешно включено устройство за четене на смарт карти, както и за безопасно изваждане на четеща от USB куплунга на Вашия компютър.



2. Инсталиране софтуер за работа със смарт карта за Windows XP, Windows Vista и Windows 7

2.1 Преди инсталацията

За целите на инсталацията изтеглете необходимия инсталационен файл от порталния сайт на „СЕП България“ АД:

<http://e-sign.sep.bg/eSign/charismathics.jsp>

В случай, че Вашия Windows е 64 битова версия използвайте инсталационния файл за 64 битова версия на Charismathics.

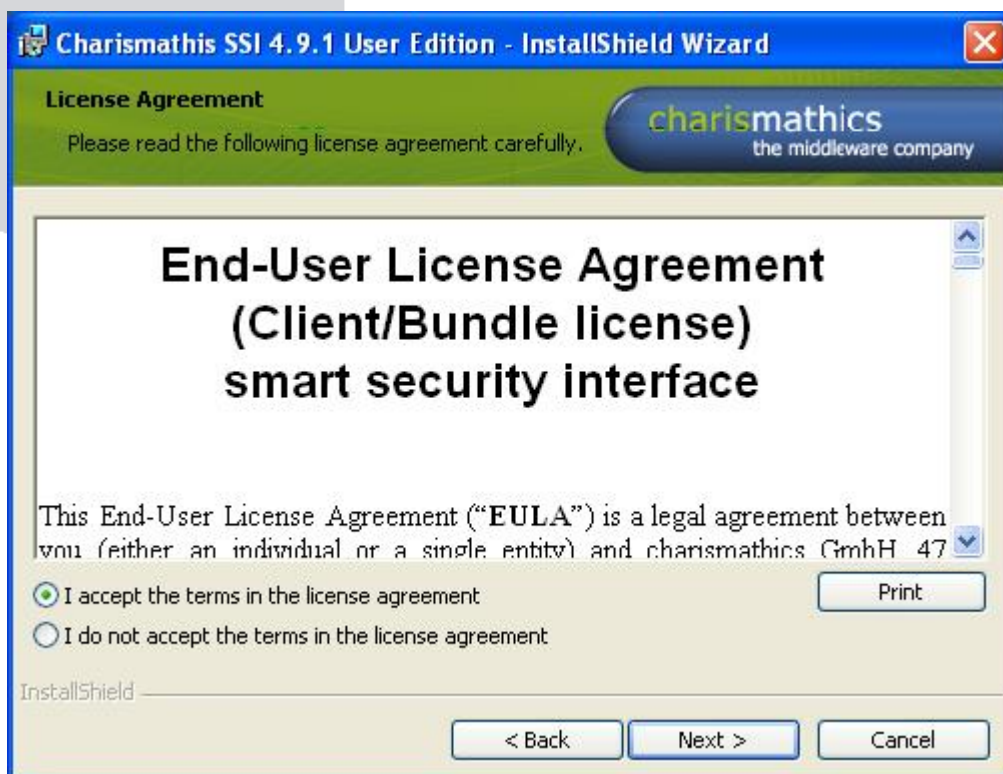
2.2 Начало на инсталацията

Стартирайте инсталацията като кликнете два пъти върху файла **setup.exe** и натиснете бутона „Next” за продължение:



2.3 Приемане на лицензионното споразумение

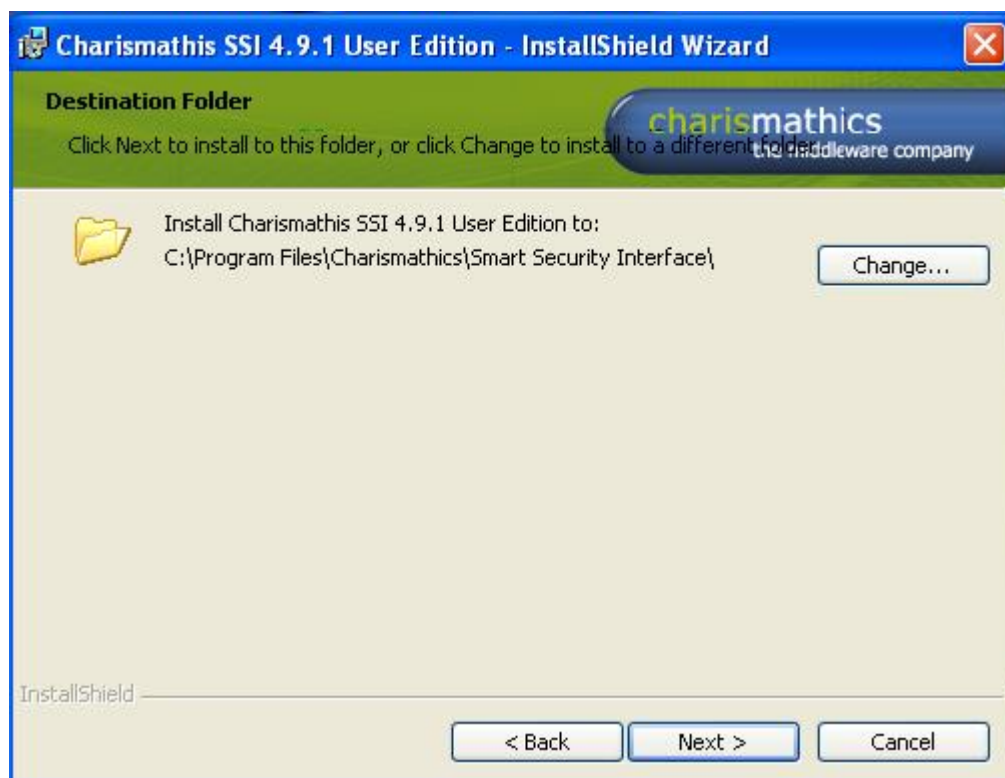
Изберете „I accept the terms in the license agreement” и натиснете бутона „Next” за продължение:



2.4 Избиране на папка за инсталиране

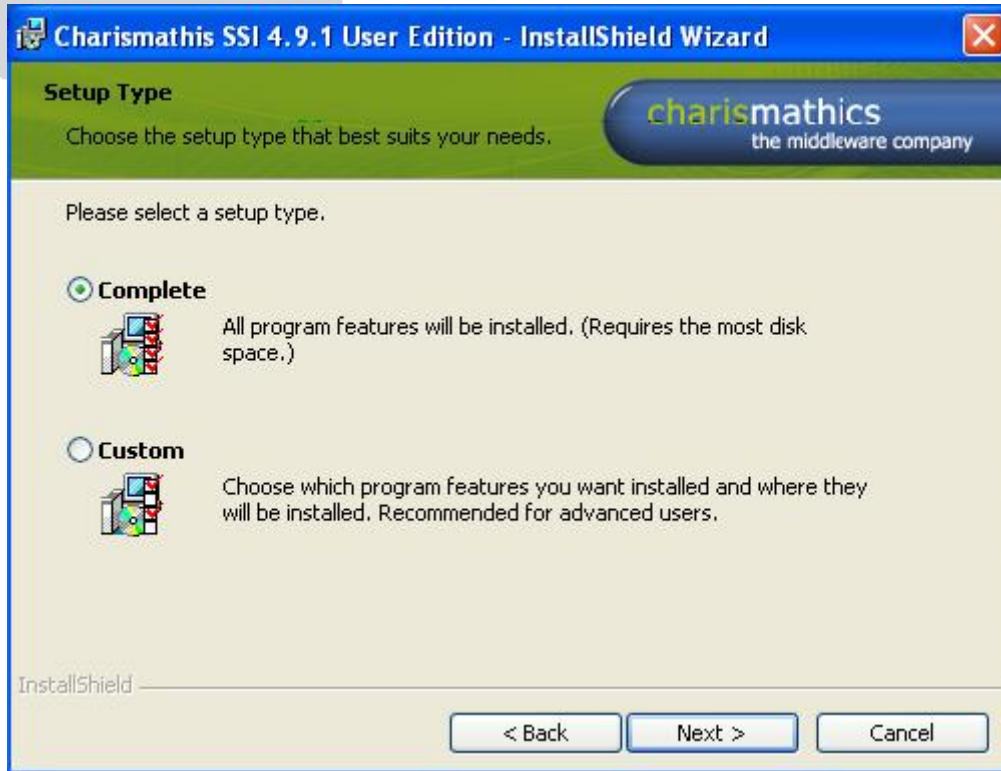
Изберете папка за инсталиране чрез бутона Change...

Натиснете бутона „Next” за продължение:



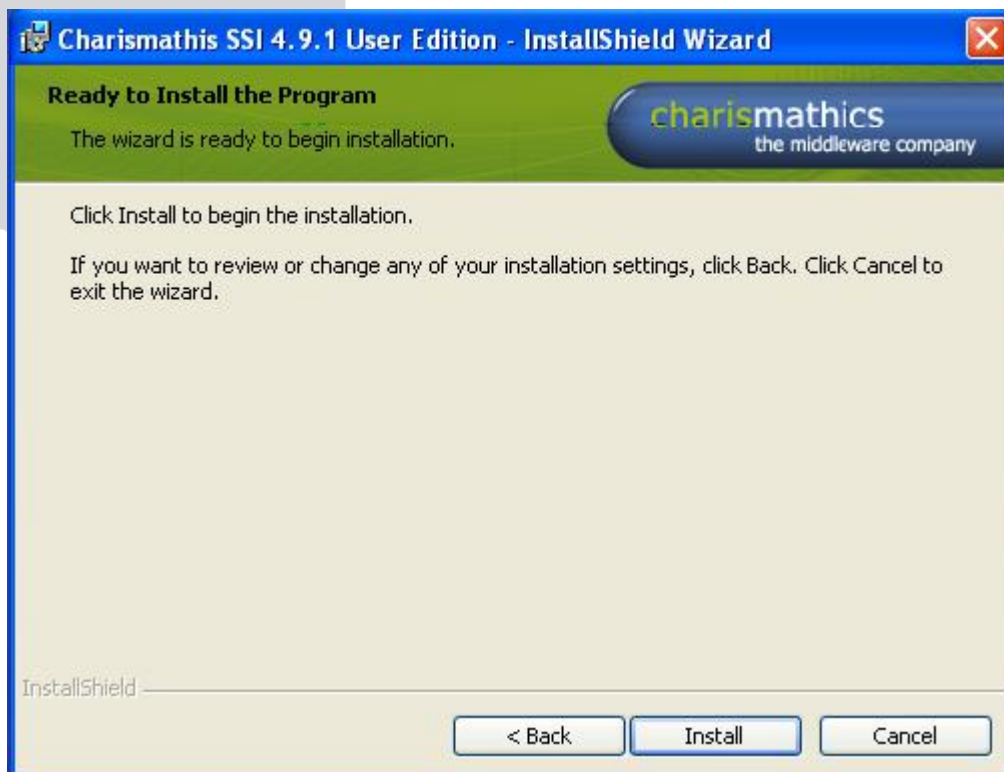
2.5 Избиране типа на инсталацията

Изберете типа на инсталацията чрез един от двата радио бутони. Препоръчва се „Complete”. Натиснете бутона „Next” за продължение:



2.6 Начало на инсталацията

Натиснете бутона „Install”, за да започнете инсталацията:



2.7 Край на инсталацията

Натиснете бутона „Finish”, за да завършите инсталацията:



**Поздравления,
успешно завършихте инсталацията на USB четец и на смарт карта!**

3 Инсталиране на сертификатите СЕП по веригата на доверие

3.1 Преди инсталиране

За целите на инсталацията изтеглете необходимите файлове на сертификатите от порталния сайт на „СЕП България“ АД:

<http://e-sign.sep.bg/eSign/udostovereniasep.jsp>

Нова удостоверителна йерархия - SEP_Root_CA – Свали
SEP_QES_CA – Свали

3.2 Инсталиране на сертификата на SEP Root CA

Кликнете два пъти с мишката върху файла на **SEP Root CA** и изберете бутона **Open**. След това изберете **Install Certificate**:



Следвайте инструкциите на **Certificate Import Wizard** и натиснете **Next**:



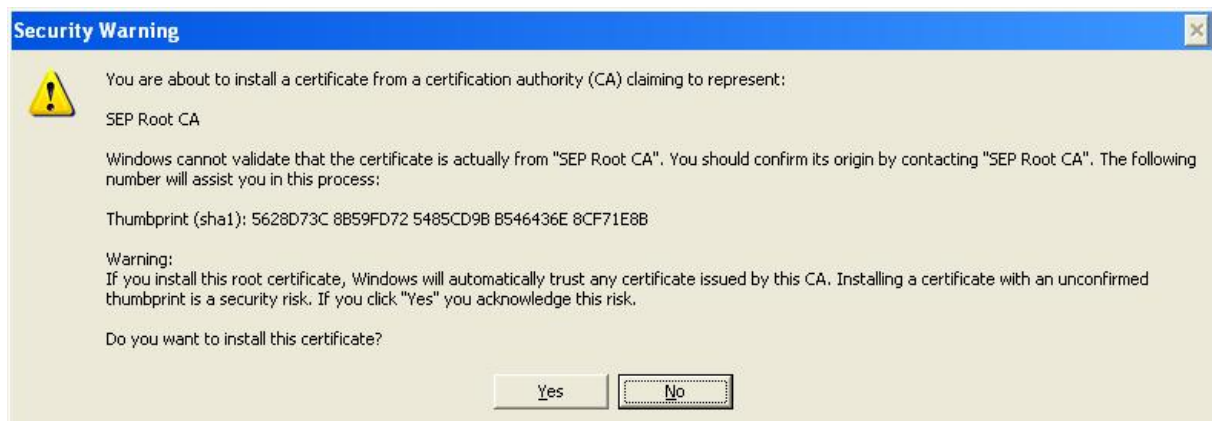
Натиснете **Next**:



Натиснете **Finish**:



Натиснете бутона „**Yes**” за инсталиране на сертификата:



Натиснете **OK** за завършване на цялата процедура:



3.3 Инсталиране на сертификата на SEP QES CA

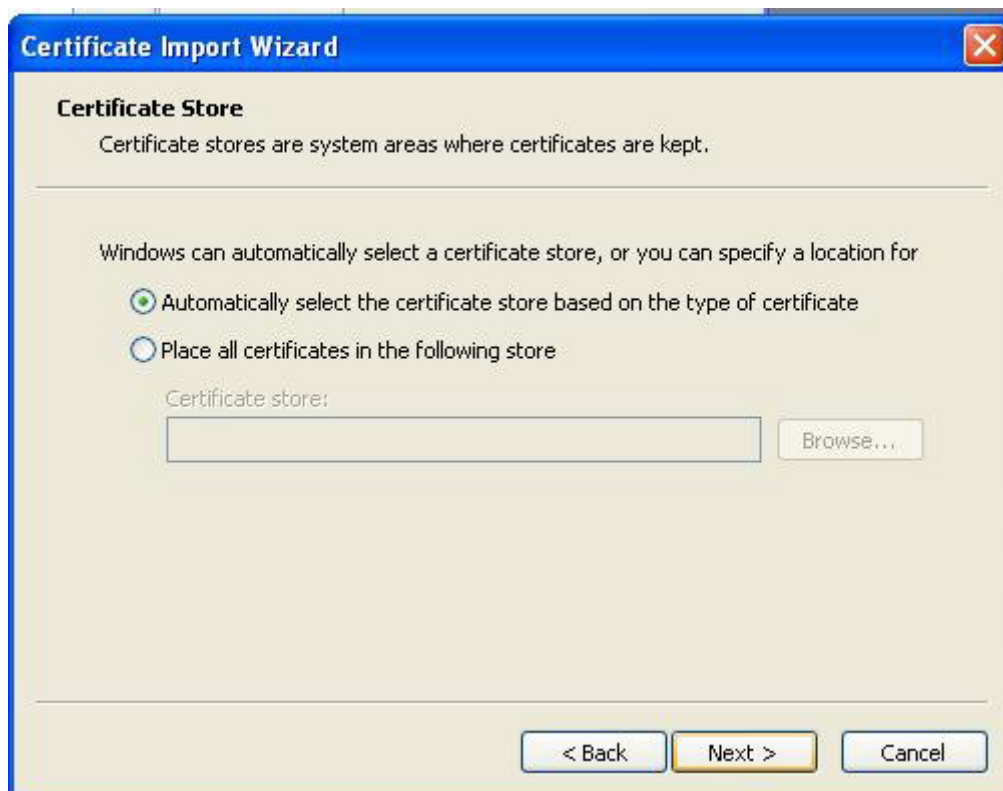
Кликнете два пъти с мишката върху файла на **SEP QES CA** и изберете бутона **Open**. След това изберете **Install Certificate**:



Следвайте инструкциите на **Certificate Import Wizard** и натиснете **Next**:



Натиснете **Next**:



Натиснете **Finish**:



Натиснете **OK** за завършване на цялата процедура:



4 Работа със смарт карта. Смяна на ПИН кода. Отблокиране на ПИН кода. Смяна на Администраторския ПИН. Регистриране на сертификата в системата. Настройки.

4.1 Работа със смарт карта

След получаване на смарт картата със сертификата от „СЕП България“ АД се препоръчва да извършите смяна на Вашия първоначален ПИН код. Вижте 4.2 за повече информация.

Препоръчва се внимателна работа със смарт картата. Внимателно въвеждайте ПИН кода, за да не го блокирате след **3 неуспешни опита**. След първия неуспешен опит спрете за момент и помислете къде грешите!

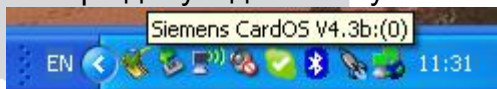
При блокиране на Вашия ПИН код извършете внимателно отблокиране с помощта на Вашия PUK код.

Като правило сертификата на Вашия SEP e-sign КЕП се регистрира автоматично във Windows и Internet Explorer.

При проблем с автоматичната регистрация на Вашия сертификат използвайте менюто за регистриране.

4.2 Смяна на ПИН кода

Смяната на ПИН кода може да се извърши по всяко време. Използвайте програмата **Charismathics Smart Security Interface Utility**, която се намира долу в дясно в system tray на Вашия Desktop:

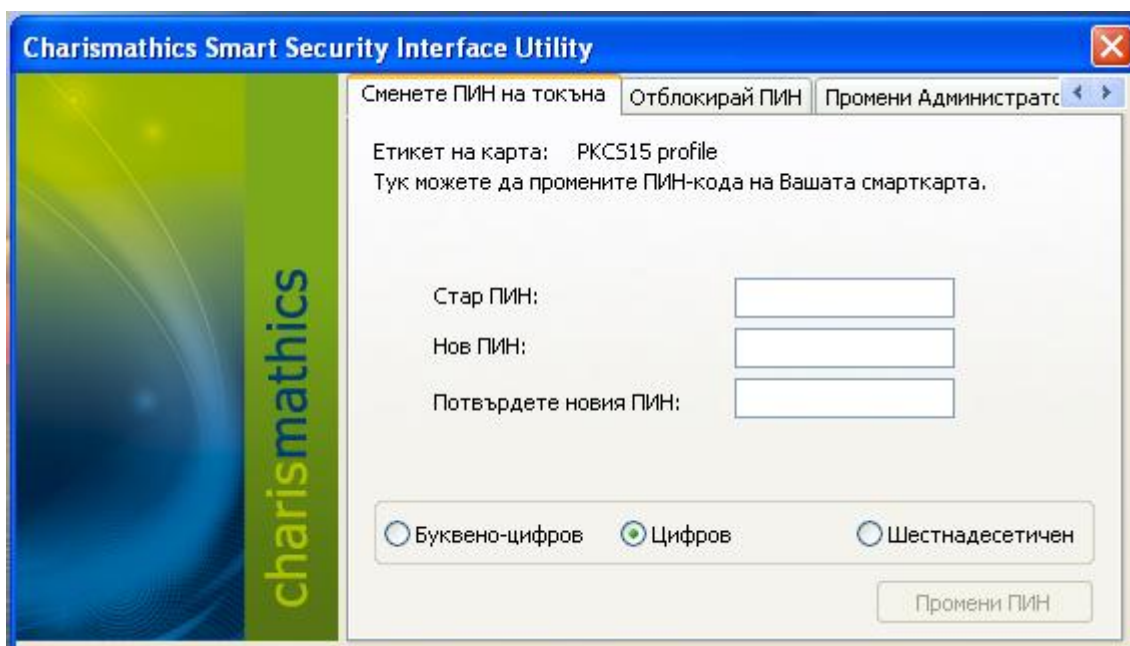


Посочете иконката на програмата с левия бутон на мишката и след това натиснете десния бутон на мишката. Ще се появи следния екран:



Стартирайте **Charismathics Smart Security Interface Utility**.

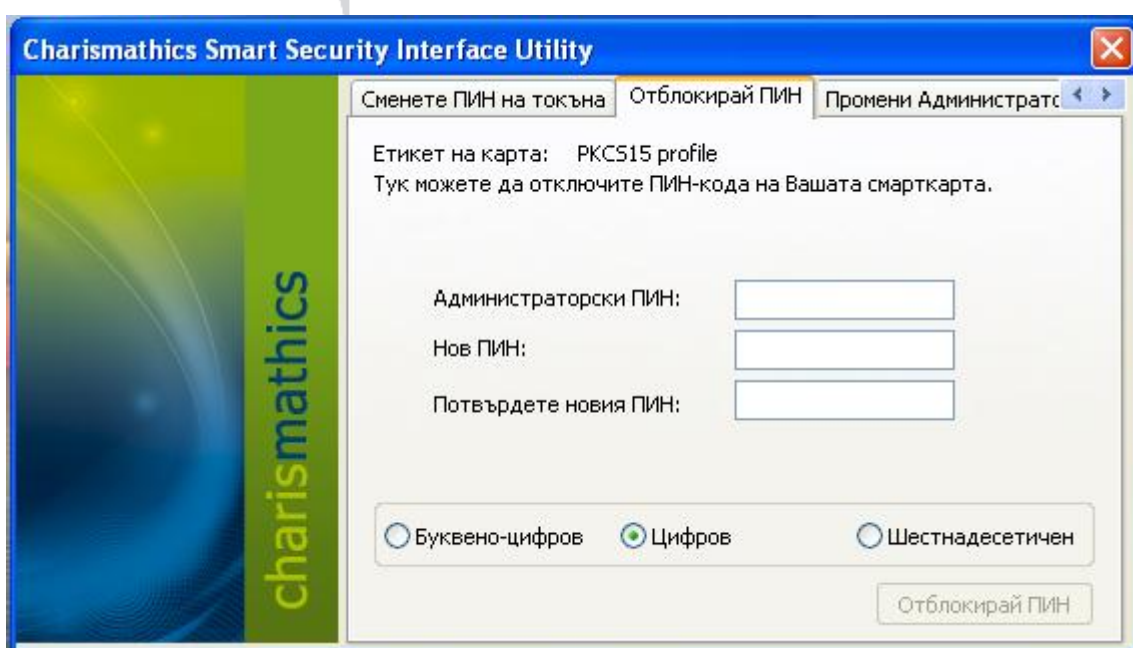
Изберете меню “Сменете ПИН на токъна“:



Въведете стария PIN код, два пъти новия PIN код и след това натиснете бутона **Промени ПИН**.

4.3 Отблокиране на PIN кода

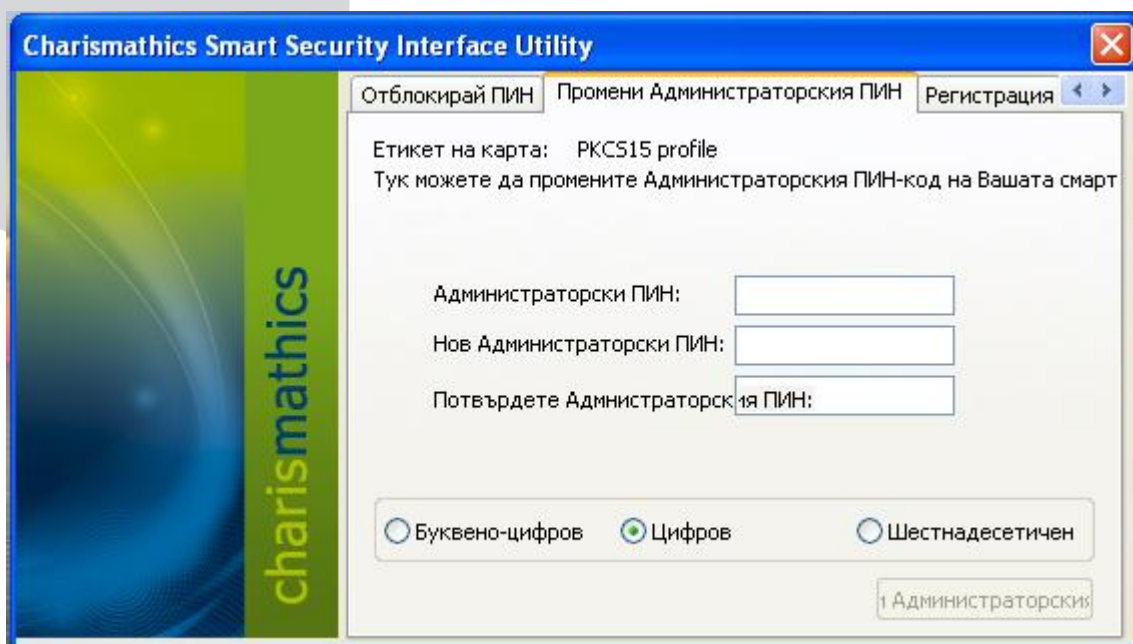
Отблокиране на PIN кода се извършва с помощта на Администраторския ПИН(PUK кода), който сте получили от СЕП България. Имайте предвид, че **десетократното грешно въвеждане на Администраторския ПИН** води до неговото блокиране. След блокирането му единственият изход за работа със смарт картата е предаване на „СЕП България“ АД с цел нейното изтриване и генериране на нов КЕП. Използвайте програмата, която се намира долу в дясно в system tray на Вашия Desktop, за да стартирате меню **Отблокирай ПИН**:



Въведете Администраторския ПИН в първото поле, след това два пъти ПИН кода, който желаете и натиснете бутона **Отблокирай ПИН**.

4.4 Смяна на Администраторския ПИН

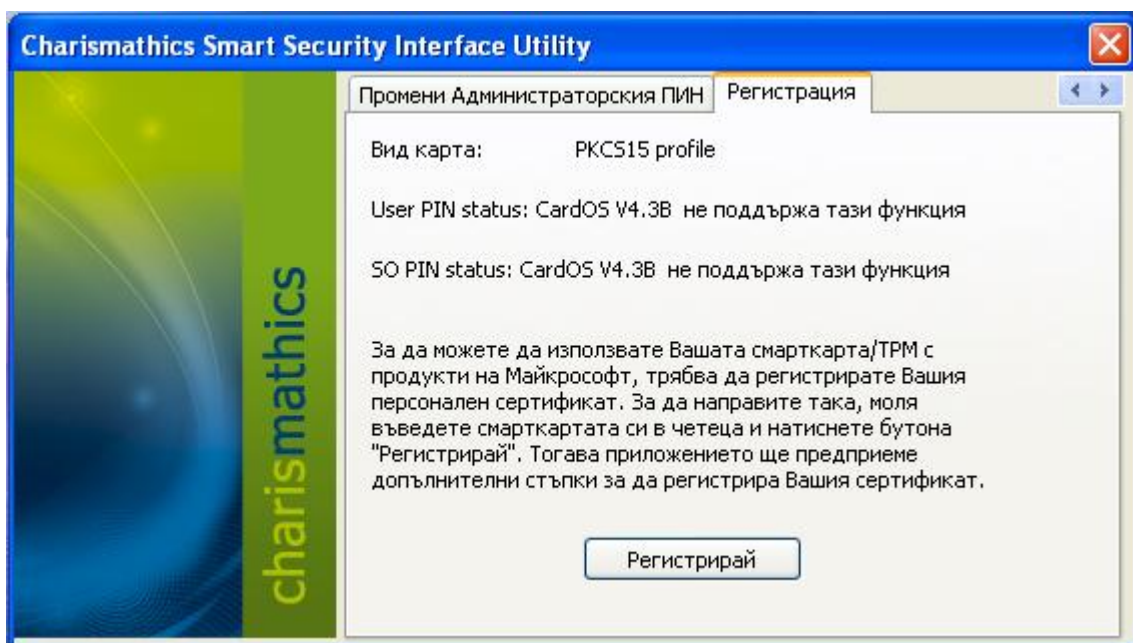
Смяната на Администраторския ПИН може да се извърши по всяко време. При смяна „СЕП България“ АД няма да може да Ви помогне в случай, че блокирате Администраторския ПИН. Използвайте програмата, която се намира долу в дясно в system tray на Вашия Desktop, за да стартирате меню **Промени Администраторския ПИН**:



Въведете текущия Администраторски ПИН в полето Администраторски ПИН, след това два пъти новия Администраторски ПИН и натиснете бутона **Промени Администраторския ПИН**.

4.5 Регистриране на сертификата в системата

Регистрирането на Вашия сертификат може да се извърши и ръчно. Използвайте програмата, която се намира долу в дясно в system tray на Вашия Desktop, за да стартирате меню **Регистрация**:

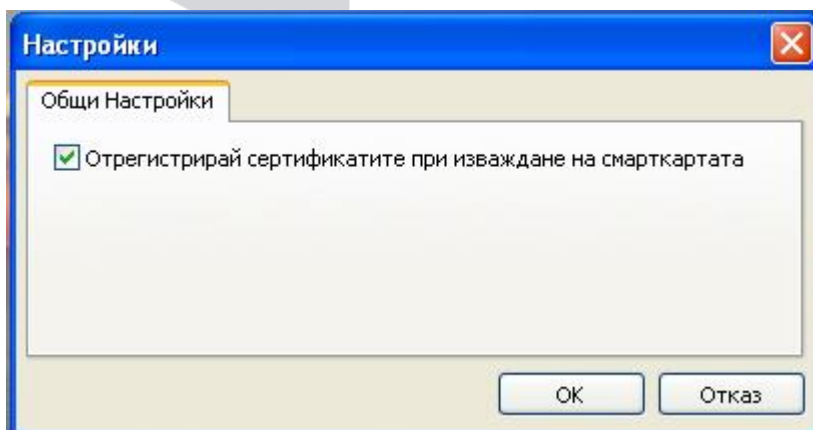


Натиснете бутона **Регистрирай**, за да извършите регистрацията.

След регистриране на сертификата в системата, Вие може да използвате успешно Вашия SEPe-sign КЕП!

4.6 Настройки

Използвайте програмата, която се намира долу в дясно в system tray на Вашия Desktop, за да стартирате меню **Настройки**:



Маркирайте или демаркирайте чек бокса в зависимост от това дали искате сертификатите от вашата смарт карта да се отрегистрират автоматично при изваждането и. След това натиснете бутона **ОК** за потвърждение или бутона **Отказ** за отказ от настройките.

За повече информация и за нови версии на ръководствата и софтуера се обръщайте към порталния сайт на „СЕП България“ АД:
<http://e-sign.sep.bg>.

Ако имате нужда от допълнителна информация или съдействие при инсталацията, моля свържете се с информационния център на „СЕП България“ АД на тел.: **0700 18 283** или на esign@sep.bg.