

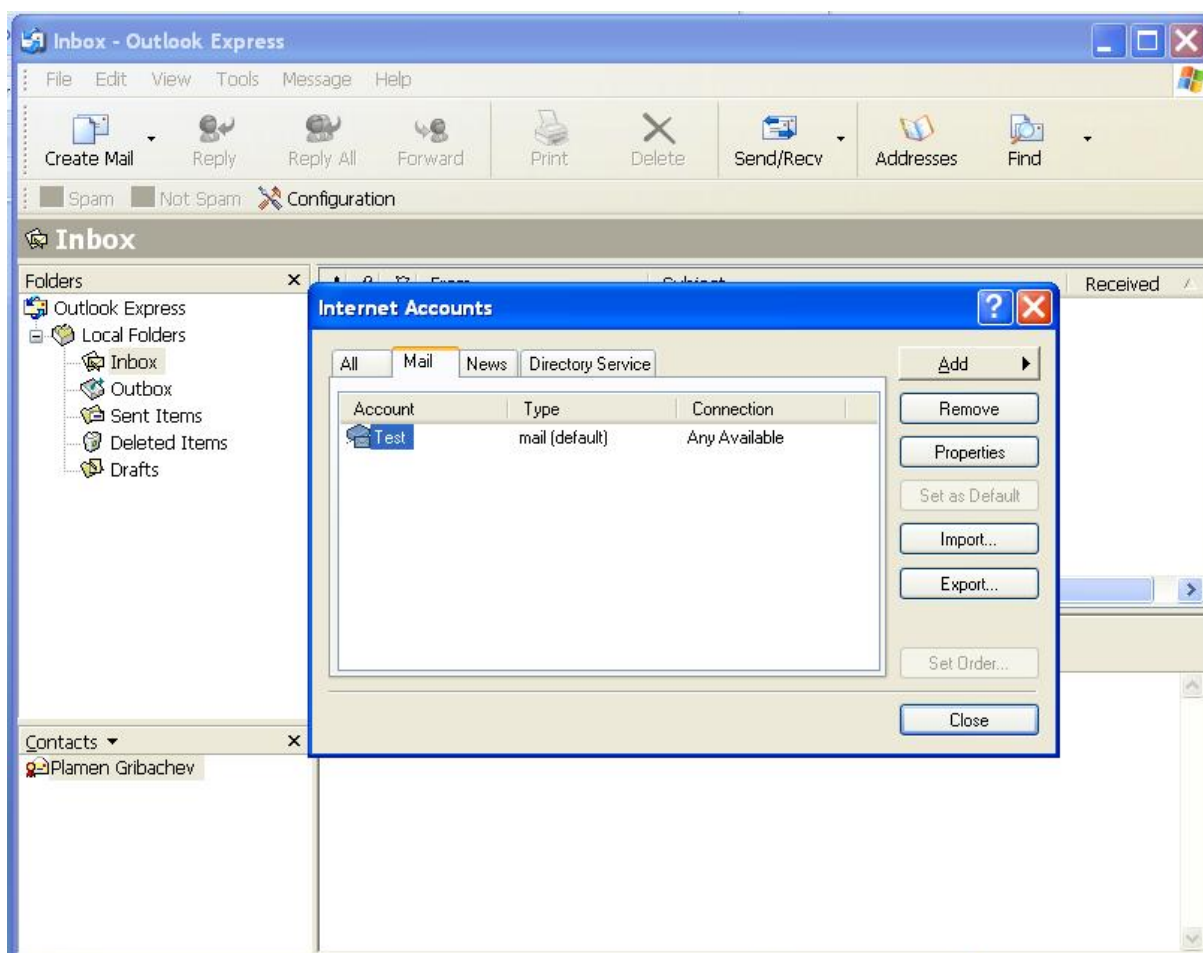
# Инсталиране на сертификат за електронен подпис в MS Outlook Express и използването му

## 1. Преди инсталиране

Преди инсталиране на електронния подпис е необходимо да инсталирате двата CA сертификата на СЕП – Sep Root CA и SEP QES CA. Инструкции за инсталиране може да намерите в основния наръчник, в основната папка на диска – „User-Manual.pdf“.

## 2. Инсталиране на сертификат за електронен подпис в MS Outlook Express

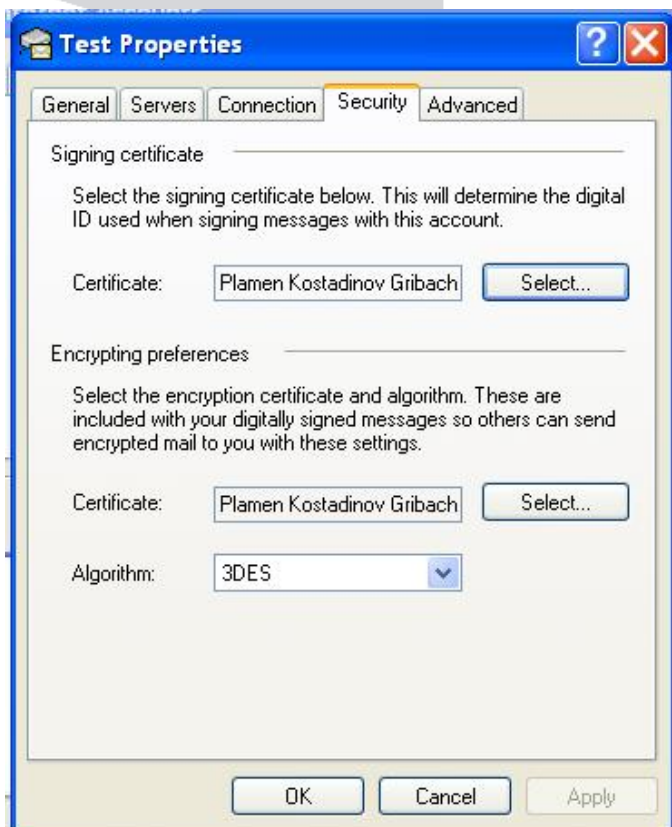
Стартирате MS Outlook Express. Избирате меню Tools/Accounts:



Избирате конкретния акаунт и натискате бутона Properties.

След като се отвори прозорецът с настройките, изберете секция Security. Натискате първия бутон Select. Изберете сертификата за подпис.

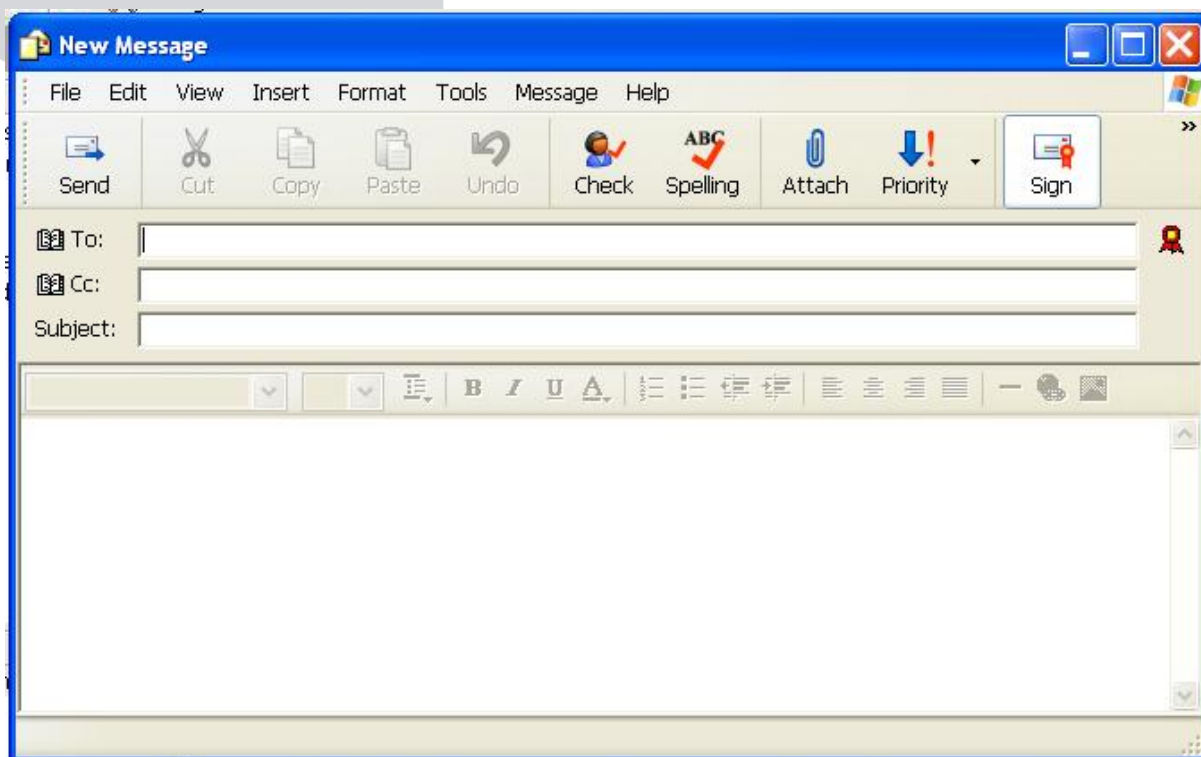
След това натискате втория (по-долу) бутон Select и изберете сертификата за криптиране.



За потвърждение на настройките, натискате бутона OK и накрая затваряте прозореца за акаунта с натискане на бутона Close.

### 3. Подписване на имейл с електронен подпис

Отваряте прозорец за ново писмо и натискате иконата Sign (плик с печат):



Писмото изпращате чрез бутона Send.

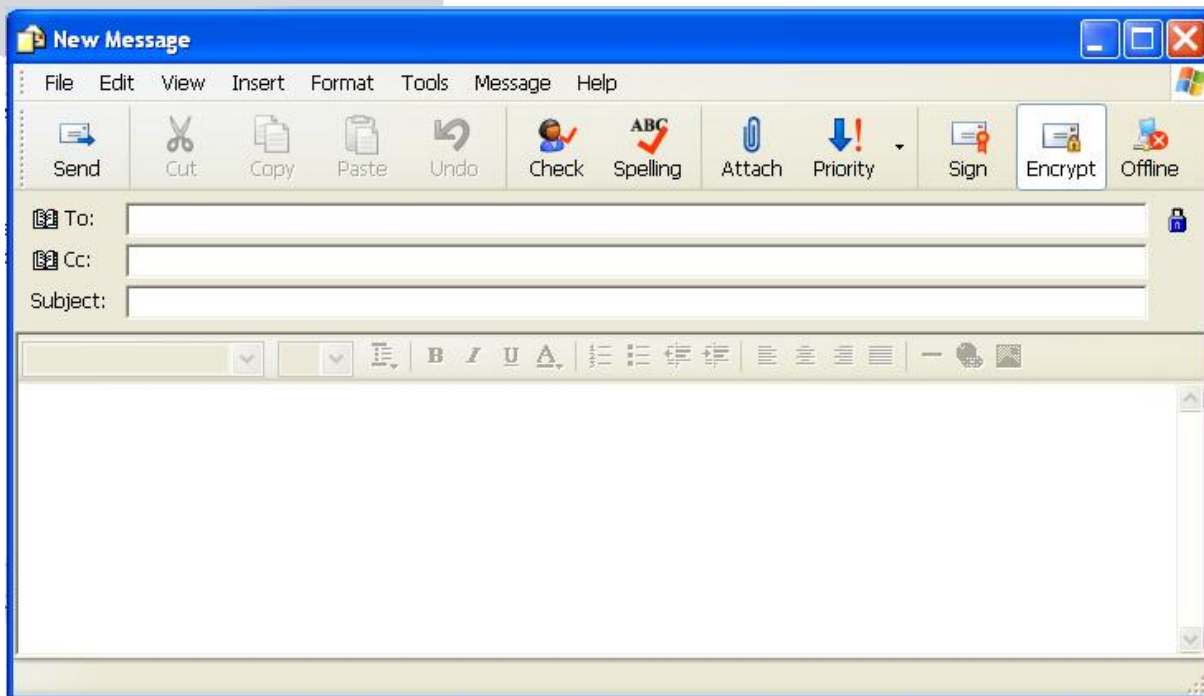
При изпращане на подписано писмо, след натискане на бутона Send, трябва да въведете ПИН кода.

Прозорецът за въвеждане на ПИН кода при подписване на имейл изглежда по следния начин:



#### 4. Криптиране на имейл

Отваряте прозорец за ново писмо и натискате иконата Encrypt (плик с катинар):



**Забележка:** За да се криптира писмо, се използва публичният ключ, който се съдържа в сертификата на получателя. Затова трябва предварително поне веднъж да сте получили подписано писмо от човека, до които ще изпращате имейла.

При отваряне на криптирано писмо се въвежда ПИН кода:

