

Инсталиране на сертификат за електронен подпис в MS Outlook 2007 и използването му

1. Преди инсталиране

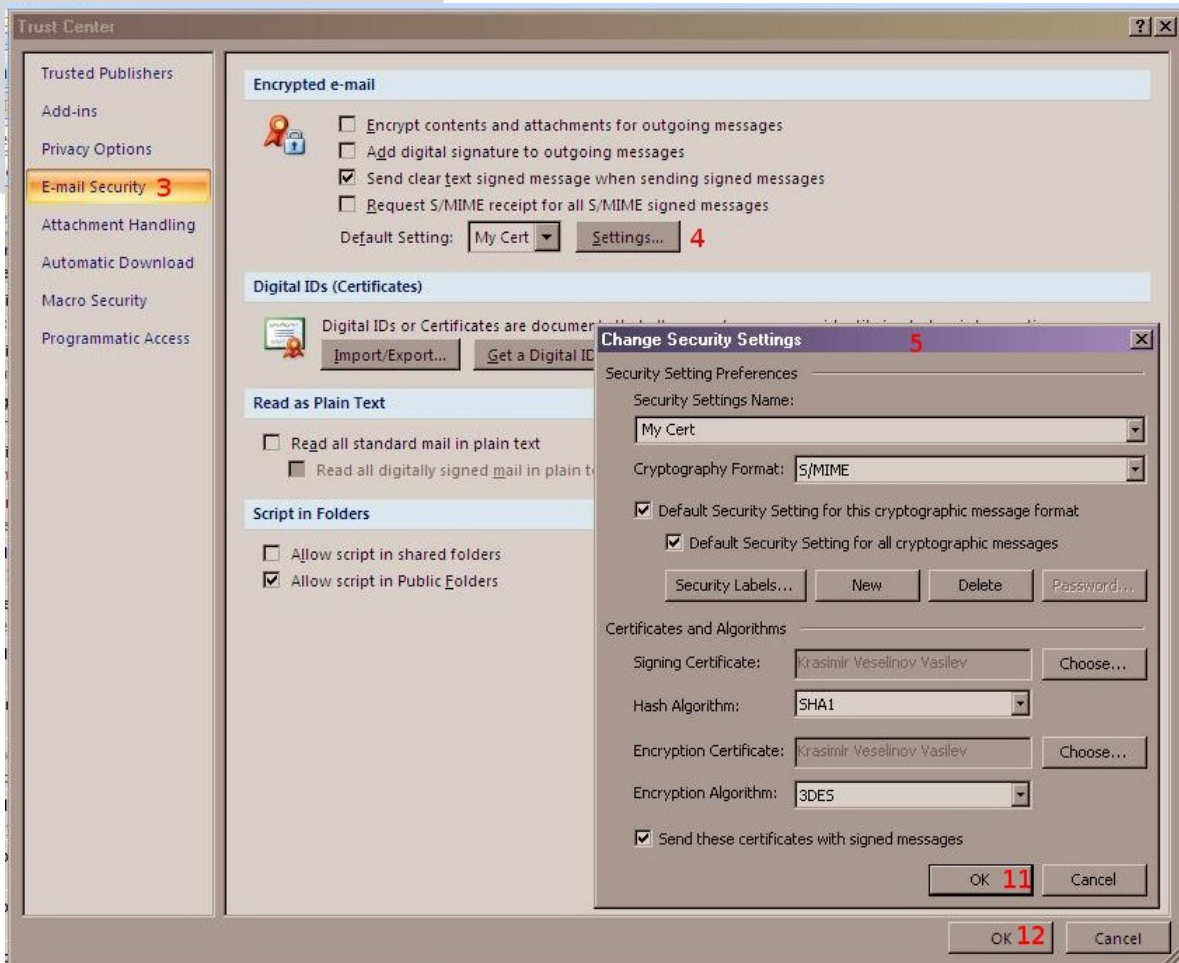
Преди настройката на електронния подпис е необходимо да инсталирате двата CA сертификата на СЕП – Sep Root CA и SEP QES CA. Инструкции за инсталиране може да намерите в основния наръчник – „User-Manual.pdf“.

2. Инсталиране

Стартирате MS Outlook 2007. Изберете меню Tools (1) и след това изберете подменю Trust Center (2).



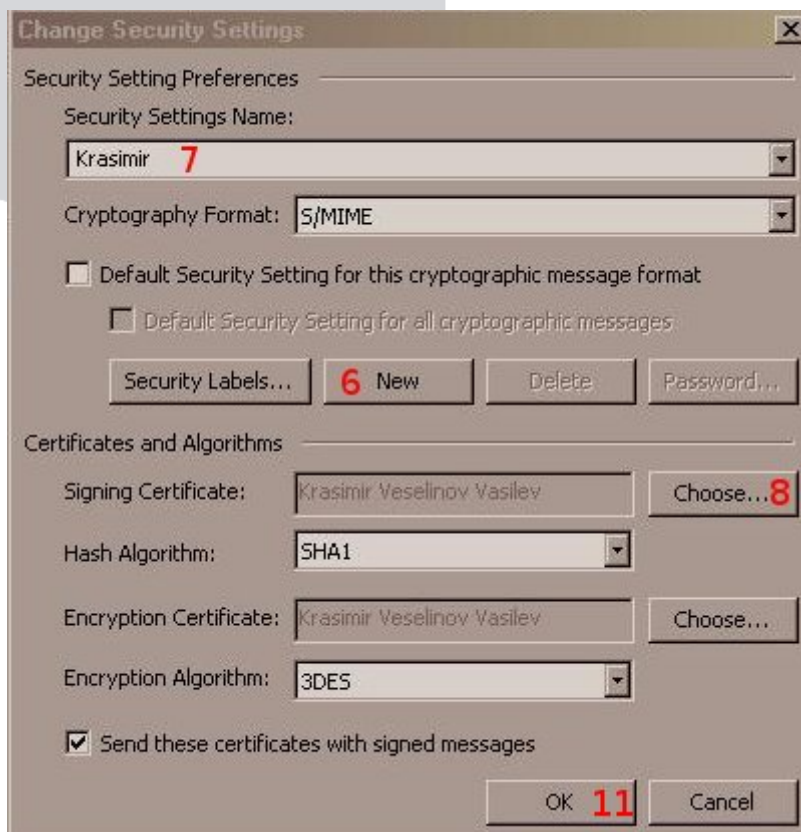
След отваряне на прозореца на „Trust Center“, изберете „E-mail Security“, натискате бутон 4 (Settings), след което трябва да се появи прозорец 5.



В прозорец 5 натискате бутон „New“, след което въвеждате “Security Settings Name” в поле 7. Това е името на профила, свързано с конкретния сертификат за електронен подпис.

Възможно е използването на няколко профила. При подписването на имейл може да бъде избран един от профилите.

След това натискате бутон 8 „Choose...“.



Избирате необходимия сертификат 9 и натискате бутон 10 (OK).

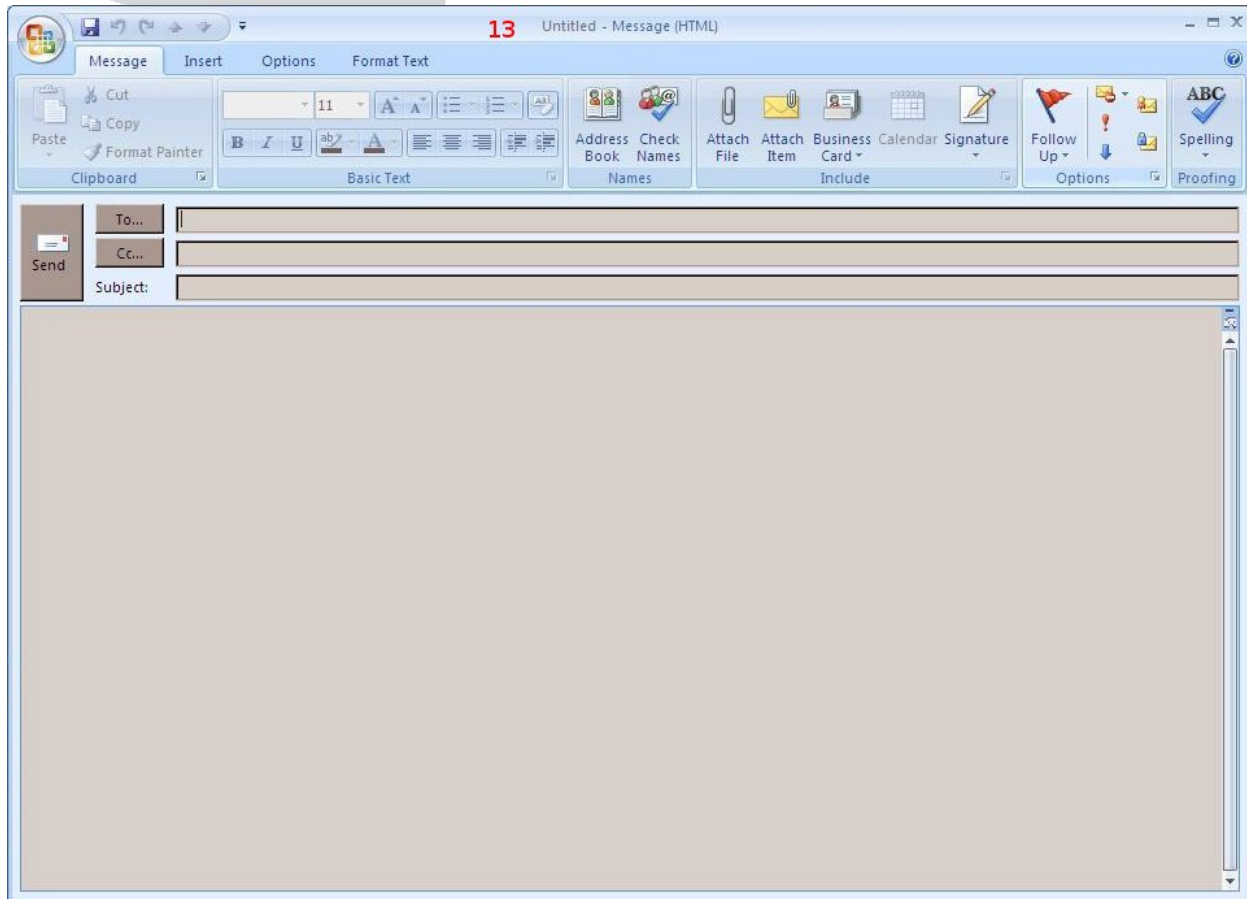


След затварянето на прозореца, натискате бутон 11 (OK).

След затварянето на прозореца, натискате бутон 12 (OK).

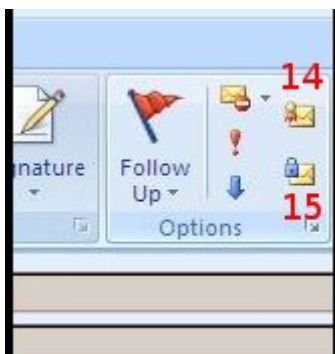
3. Подписване и криптиране на имейл с електронен подпис

Отваряте прозорец 13 за ново писмо:



Горе в дясната част на прозореца има два бутона:

- за подписване на имейл - бутон 14 (плик с печат);
- за криптиране на имейл - бутон 15 (плик с катинар).



Избирате един от бутоните (или и двата едновременно) и изпращате писмото чрез бутона Send.

Забележка: За да се криптира писмо, се използва публичният ключ, който се съдържа в сертификата на получателя. Затова трябва предварително поне веднъж да сте получили подписано писмо от човека, до които ще изпращате имейла.

При изпращане на подписано писмо, след натискане на бутона Send, трябва да въведете ПИН кода на сертификата.

При отваряне на криптирано писмо също се въвежда ПИН кода.

Прозорецът за въвеждане на ПИН код при подписване и отваряне на криптирано писмо изглежда по следния начин:



4. Проверка за валиден сертификат:

Когато се получи писмо, подписано със сертификат, в сивата лента под subject на писмото има допълнителен ред с текст „Signed By:” и в дясно на реда се появява една икона с формата на червен печат.

Чрез натискане на тази икона може да проверите валидността на сертификата. За целта трябва да бъде инсталиран предварително базовият (root) сертификат на този Удостоверяващ Орган, който е издал сертификата, подписал писмото.

