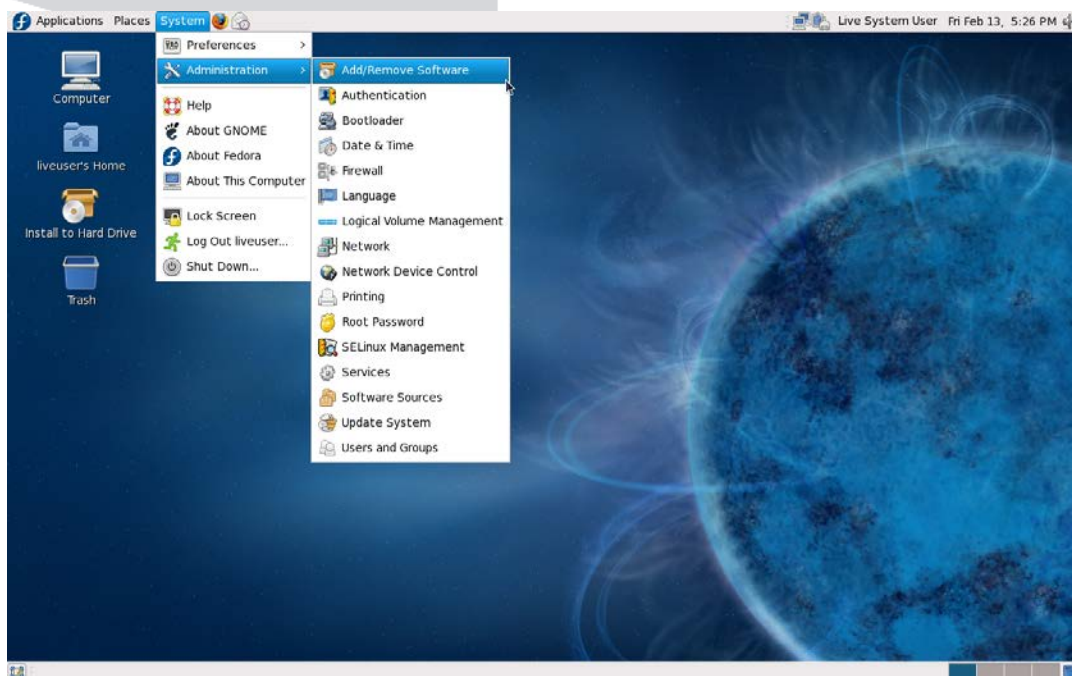


# Упътване за инсталиране на софтуера за използване на SEP e-sign под Fedora Linux.

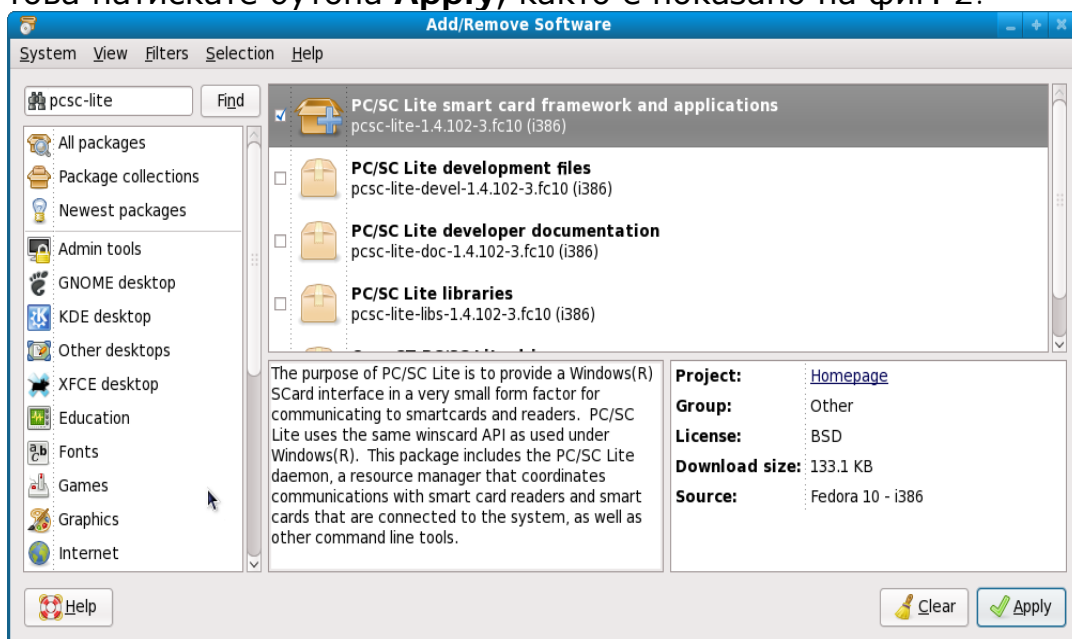
## I Вариант с ползване на диалогов режим

1. Стартирате програмата Add/Remove Software от менюто: System -> Administration -> Add/Remove Software (фиг. 1)



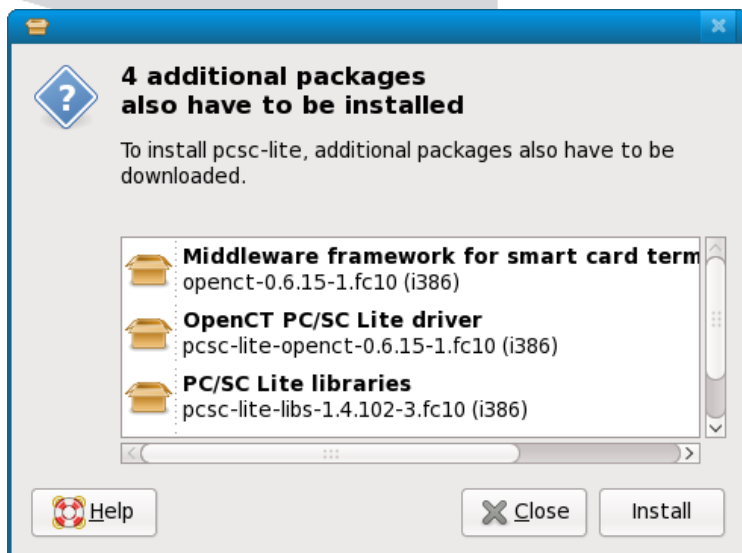
фиг. 1

2. В следващия прозорец, в полето за търсене (горе в ляво), записвате името на пакета **pcsc-lite** и натискате бутона **Find**. Когато от дясно се покажат намерените пакети, избирате пакета „**PC/SC Lite smart card framework and applications**“, маркирате чек-бокса пред него и след това натискате бутона **Apply**, както е показано на фиг. 2.



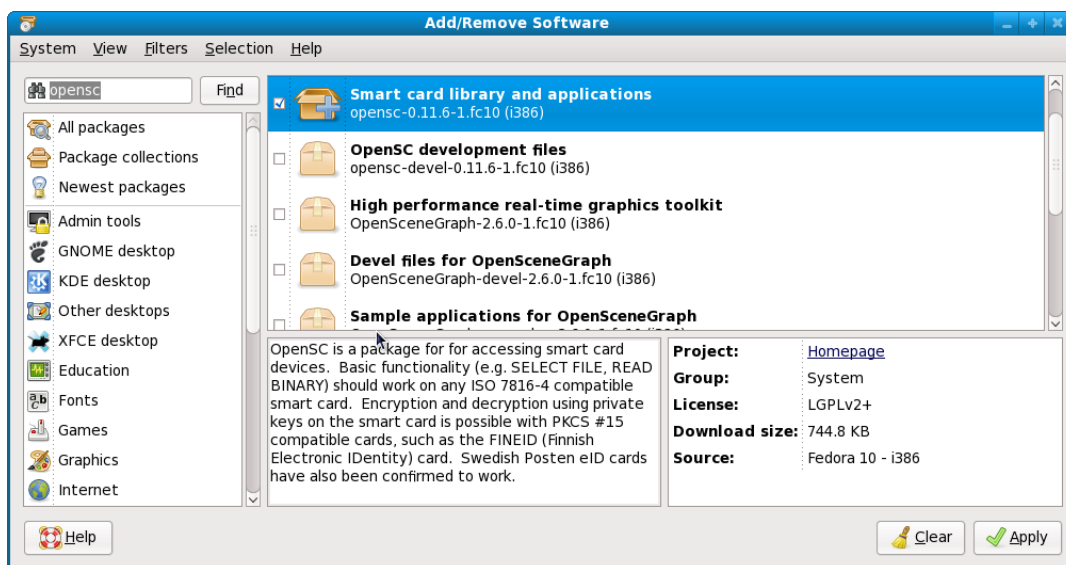
фиг. 2

3. Ако инсталатора предложи инсталиране на допълнителен софтуер, потвърждавате чрез натискане на бутона **Install**, както е показано на фиг. 3.



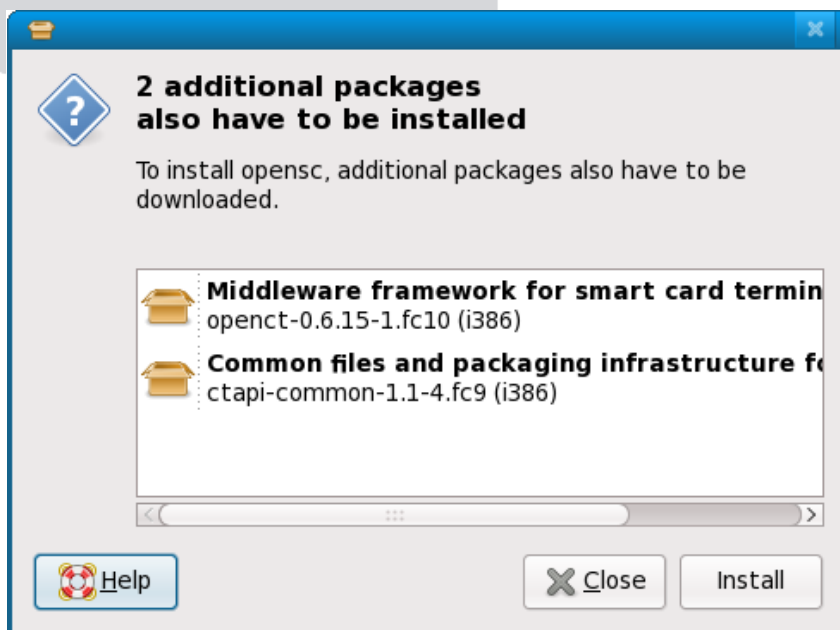
фиг. 3

4. Когато пакетът се инсталира, отново ще бъдете върнати в прозореца от точка 2. Тогава в полето за търсене въвеждате „**opensc**“, натискате бутона **Find**. Когато от дясно се покажат намерените пакети, избирате пакета „**Smart card library and applications**“ и след това натискате бутона **Apply**, както е показано на фиг. 4.



фиг. 4

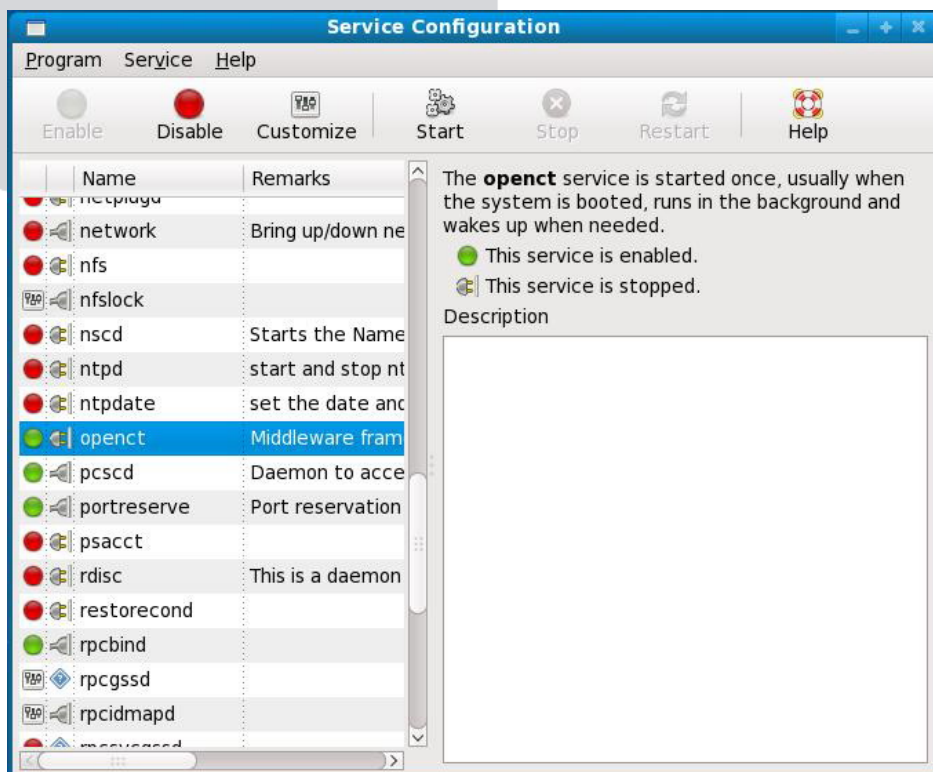
5. Ако се появи нужда от инсталиране на допълнителен софтуер, потвърждавате с бутона **Install** (фиг. 5).



фиг. 5

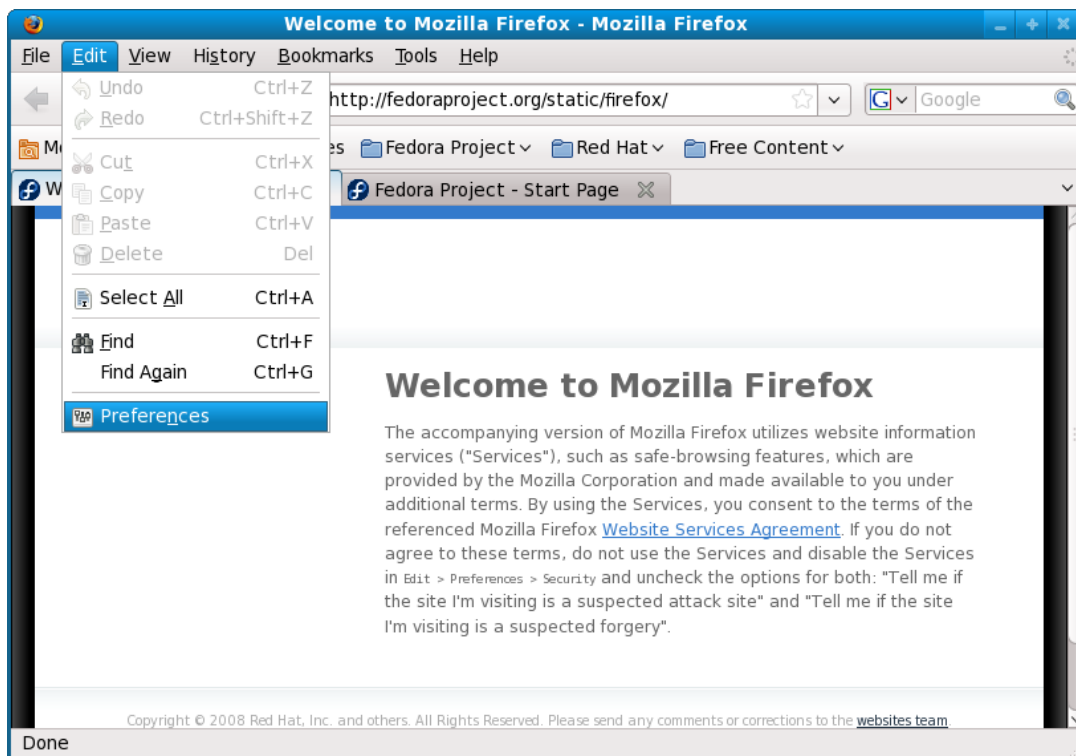
6. Следва стартиране на инсталираните услуги **pcscd** и **openct** с администраторски права. Това може да стане чрез отваряне на административна конзола и изпълнение на командите „/etc/init.d/pcscd start“ и „/etc/init.d/openct-start“.

Освен това може да използвате графичния интерфейс за управление на услугите чрез избиране на меню **System/Administration/Services**, както е показано на фиг. 6. Избирате една от услугите **openct** или **pcscd** и натискате бутона **Start** за стартиране на услугата.



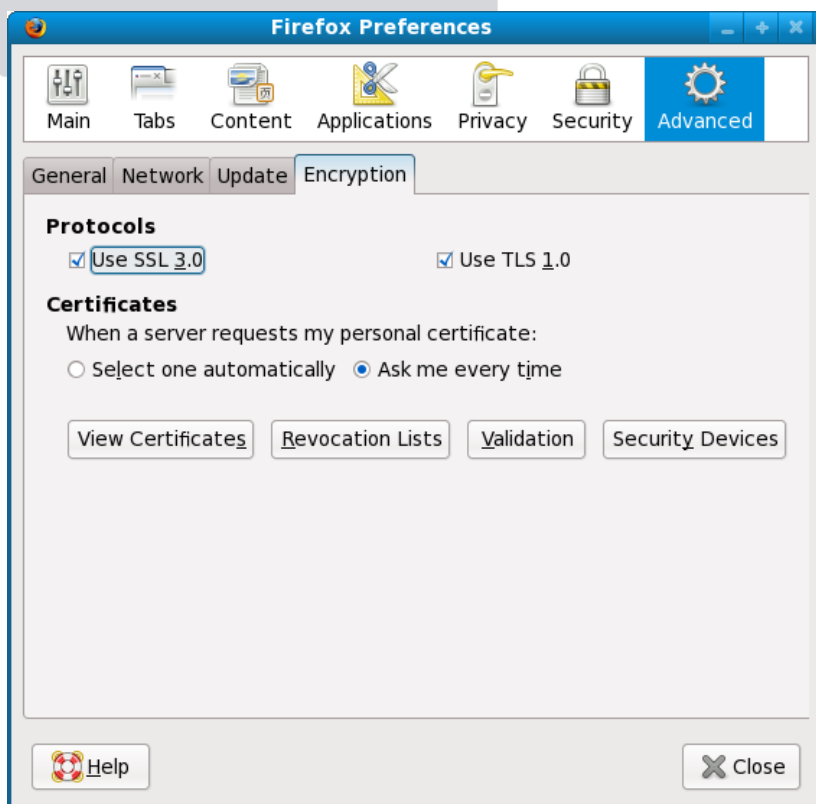
фиг. 6

7. Следва да конфигурирате уеб браузъра Mozilla Firefox. Избирате меню **Edit -> Preferences** (фиг. 7).



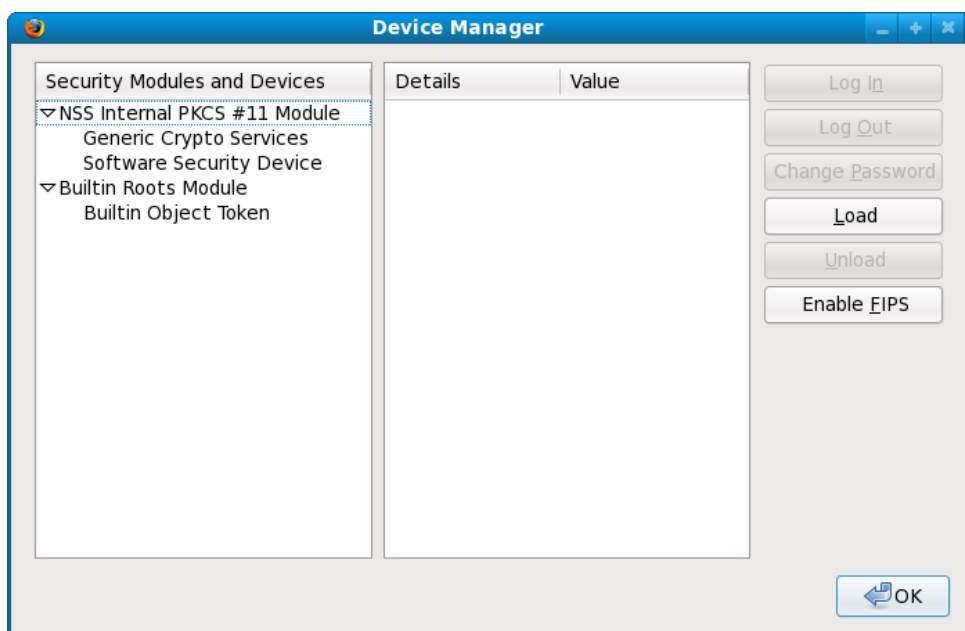
фиг. 7

8. Отваряте прозореца за настройки. Избирате меню: **Advanced -> Encryption -> Security Devices** (фиг. 8).



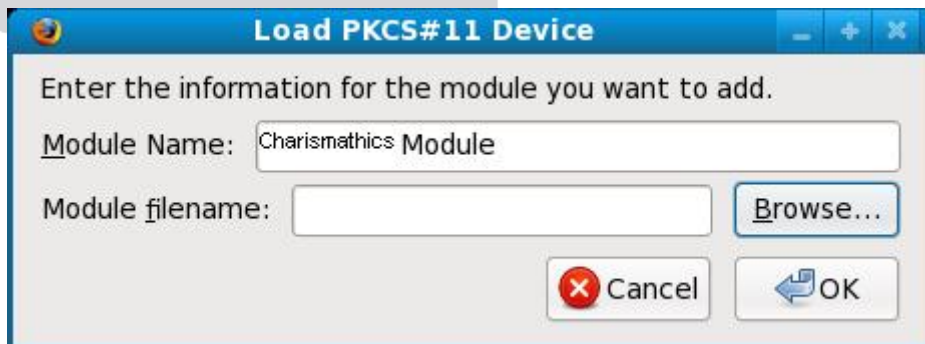
фиг. 8

9. Отваря се прозорецът Device manager. Натискате бутона **Load** (фиг. 9).



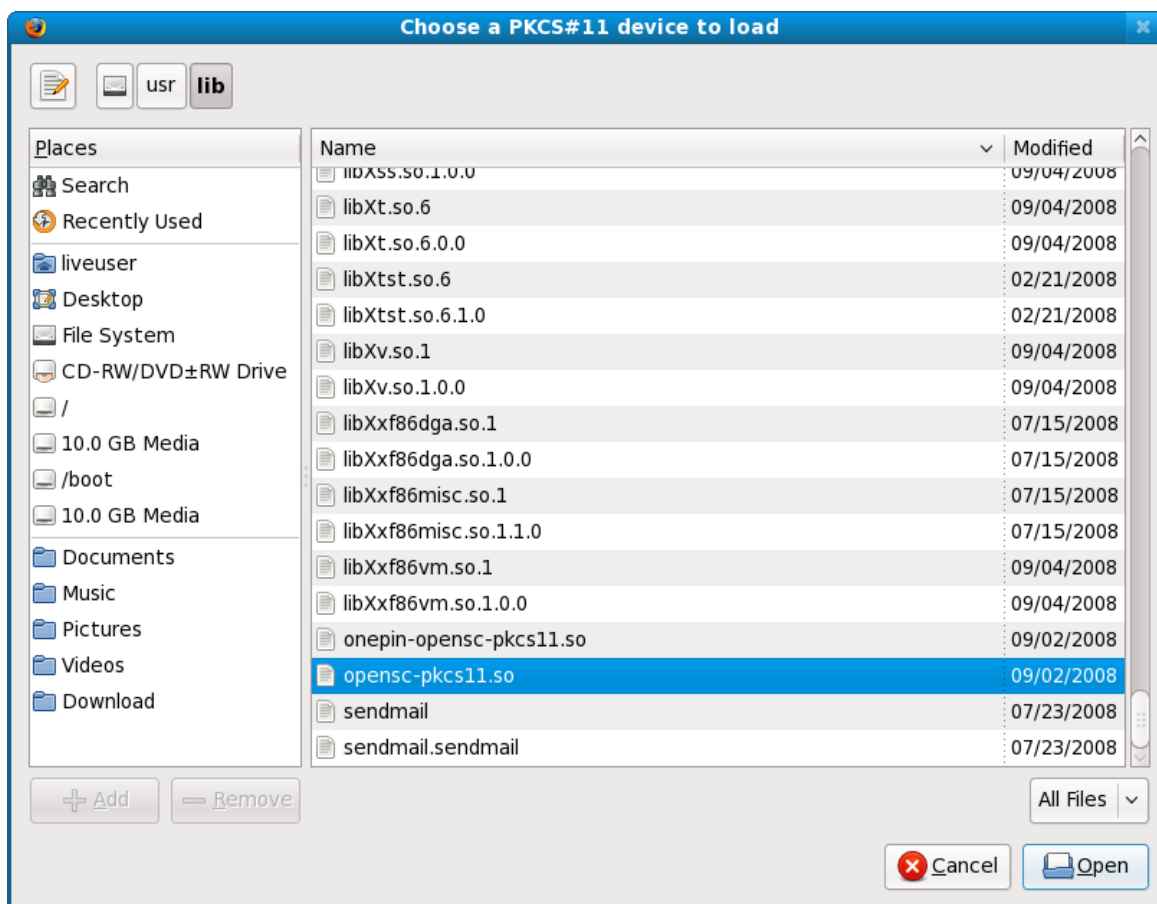
фиг. 9

10. Отваря се прозорецът Load PKCS#11 Device и в полето Module Name избирате име на новото устройство. След това натискате бутона **Browse** (фиг. 10).



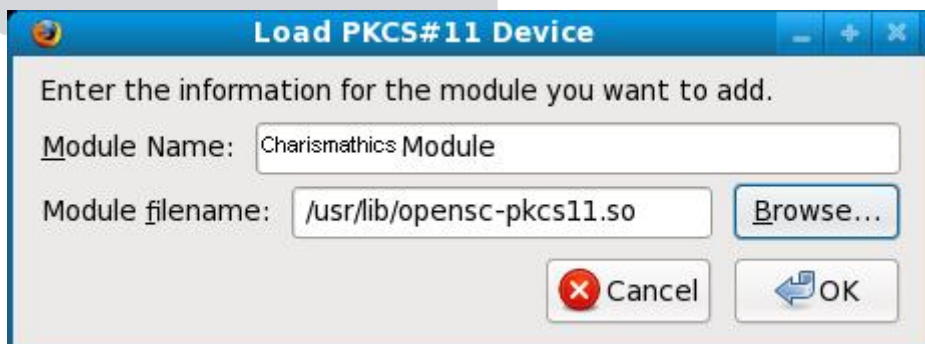
фиг. 10

11. Избирате файла `/usr/lib/opensc-pkcs11.so` и натискате бутона **Open** (фиг. 11).



фиг. 11

12. Прозорецът Load PKCS#11 Device трябва да изглежда както е показано на фиг. 12. Натискате бутона **OK**, за да създадете устройството.



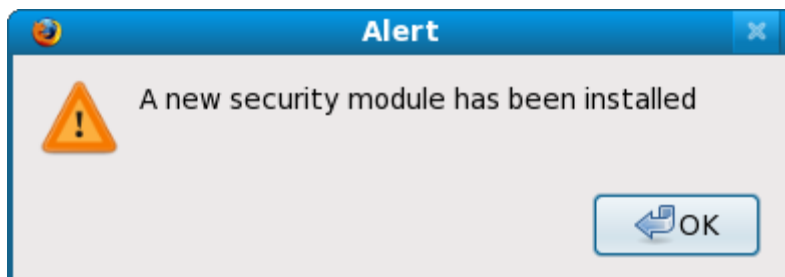
фиг. 12

13. Появява се диалогов прозорец за потвърждаване инсталирането на модула. Потвърждавате чрез натискане на бутона **OK** (фиг. 13).



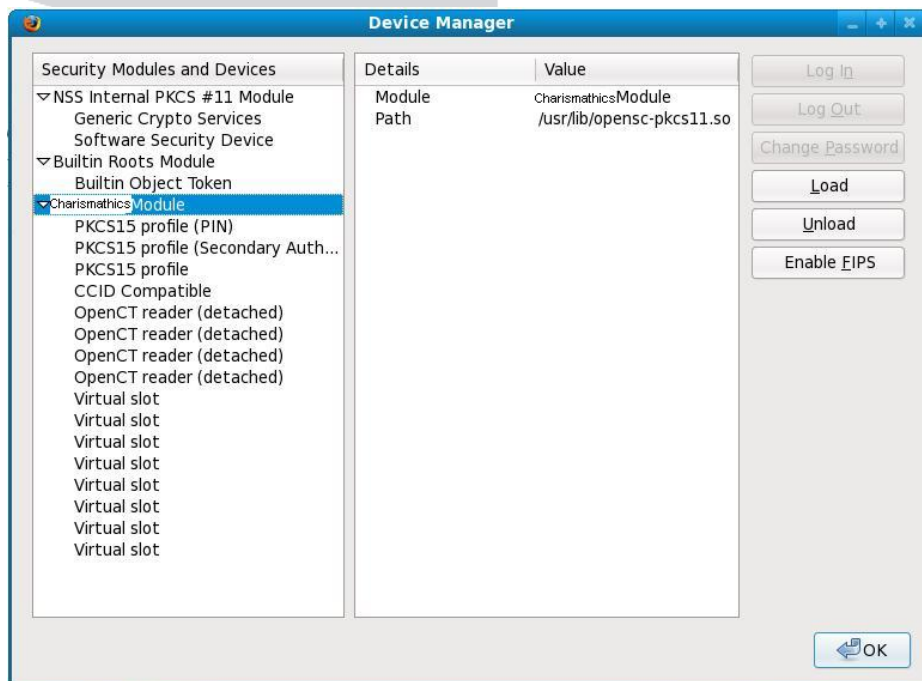
фиг. 13

14. При успешно инсталиране на модула се появява прозорецът Alert със съобщение, че модулет е успешно инсталиран. Натискате бутона **OK** (фиг. 14).



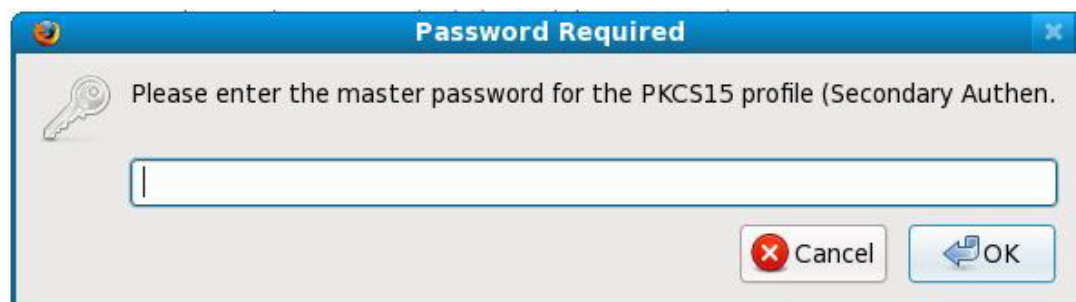
фиг. 14

15. Отваря се прозорецът Device Manager , който изглежда както е показано на фиг. 15. Натискате бутона **OK** за затваряне на прозореца и след това бутона **Close** - за затваряне на прозореца на настройките.



фиг. 15

16. Зареждате избран уеб сайт, който изисква сертификат. Появява се прозорец за въвеждане на парола, както е показано на фиг. 16. В този прозорец не попълвате нищо, а направо натискате бутона **Cancel**.



фиг. 16

17. Появява се прозорец, в който въвеждате ПИН кода за смарт картата (фиг. 17).



фиг. 17

18. Появява се прозорец за избор на сертификат за електронен подпис. Избирате желаня сертификат от падащия списък и натискате бутона **OK** (фиг. 18).



фиг. 18

19. Появява се началната страница на сайта.

## II Вариант с ползване на команден скрипт

1. Стартирате конзола terminal и се логвате с root права.
2. Изписвате следните командни редове:

```
yum -y install opensc openct pcsc-lite  
/etc/init.d/pcscd start  
/etc/init.d/openct start
```

3. Преминавате към конфигурация на уеб браузъра Mozilla Firefox следвайки инструкцията в т. I.